



CEHAT Hotel Monitor

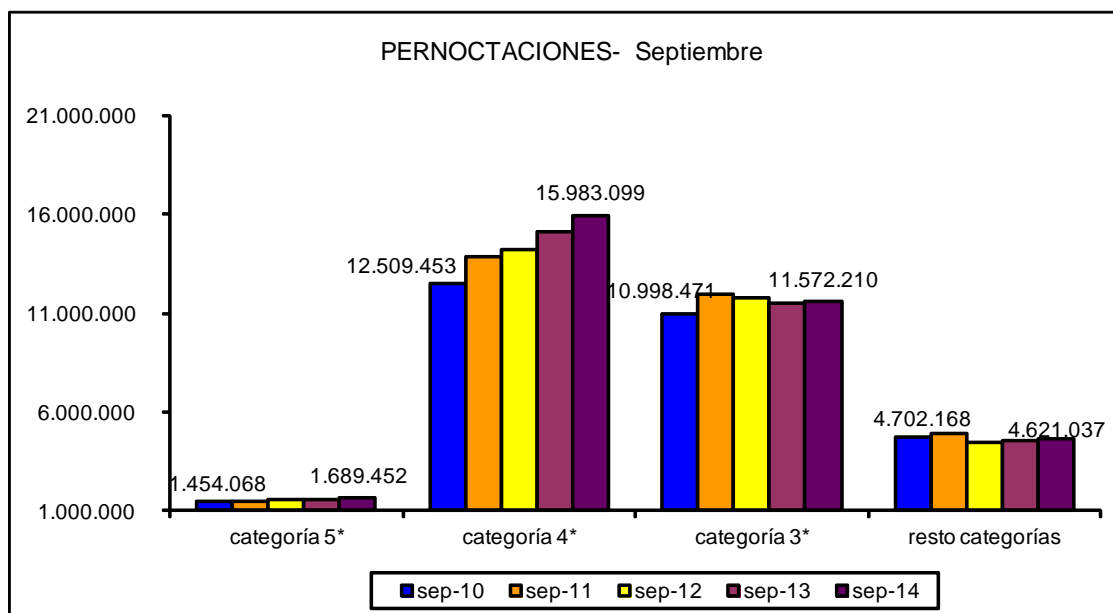
SEPTIEMBRE 2014



1) Número de Pernoctaciones

Categoría	Número de pernoctaciones			Comparativa mismo mes año anterior			Comparativa últimos 12 meses		
	Total	Residentes en España	Residentes en el extranjero	Total	Residentes en España	Residentes en el extranjero	Total	Residentes en España	Residentes en el extranjero
TOTAL	33.865.799	10.522.047	23.343.752	3,73	5,86	2,80	3,62	3,90	3,47
HOTELES: Estrellas									
Cinco	1.689.452	348.238	1.341.214	9,53	1,94	11,69	4,72	0,10	6,06
Cuatro	15.983.099	4.711.822	11.271.278	5,94	6,30	5,79	6,66	5,98	6,98
Tres	11.572.210	3.283.987	8.288.223	1,11	7,04	-1,07	0,06	2,75	-1,31
Resto de categorías	4.621.037	2.177.999	2.443.038	1,05	3,86	-1,32	1,15	1,95	0,21

Fuente: INE





CEHAT Hotel Monitor

SEPTIEMBRE 2014

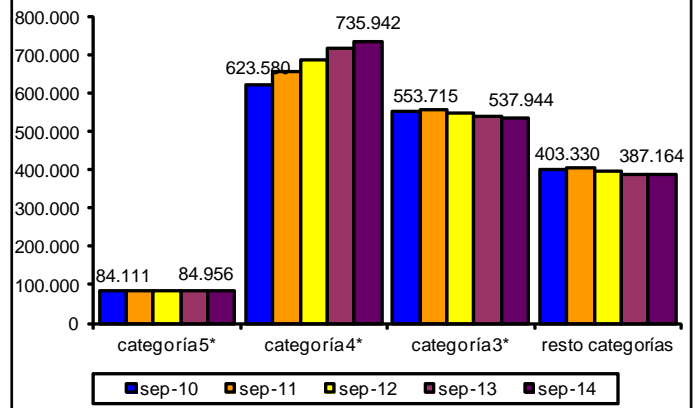


2) Nº de Plazas Ofertadas

Categoría	Número de plazas ofertadas	Comparativa mismo mes año anterior	Comparativa últimos doce meses
TOTAL	1.746.006	0,71	-0,03
HOTELES: Estrellas			
Cinco	84.956	1,79	-1,88
Cuatro	735.942	2,69	2,52
Tres	537.944	-0,77	-1,55
Resto de categorías	387.164	-1,09	-2,27

Fuente: INE

PLAZAS OFERTADAS- Septiembre

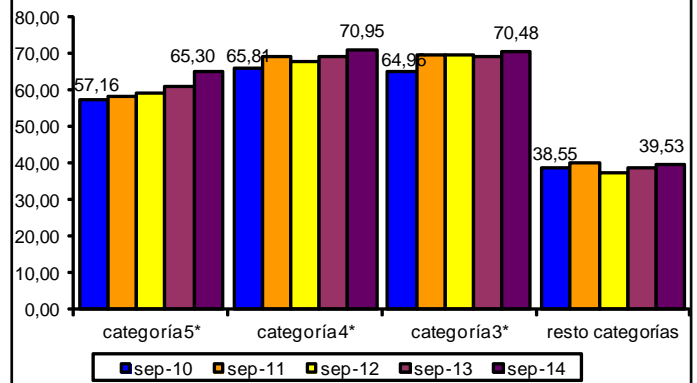


3) Grado de ocupación por plazas

Categoría	Grado de ocupación por plazas	Comparativa mismo mes año anterior	Comparativa últimos doce meses
TOTAL	63,56	3,10	3,95
HOTELES: Estrellas			
Cinco	65,30	7,15	6,51
Cuatro	70,95	3,14	4,11
Tres	70,48	2,25	2,34
Resto de categorías	39,53	2,24	3,84

Fuente: INE

GRADO DE OCUPACIÓN (%) - Septiembre





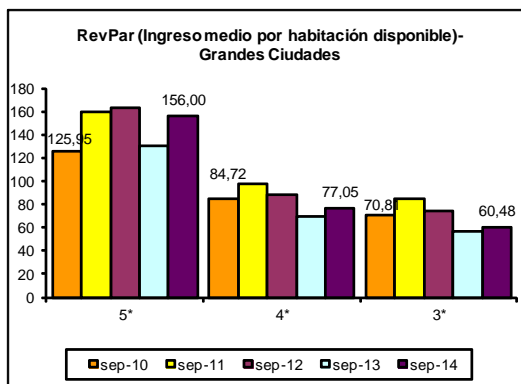
CIUDADES

(de más de 500.000 habitantes)

(Barcelona, Bilbao, Madrid, Málaga, Sevilla, Valencia y Zaragoza)

4) RevPar (Ingreso medio por habitación disponible)

	5*	4*	3*
sep-10	125,95	84,72	70,81
sep-11	159,88	97,22	84,99
sep-12	162,91	88,38	74,30
sep-13	130,36	69,26	56,80
sep-14	156,00	77,05	60,48

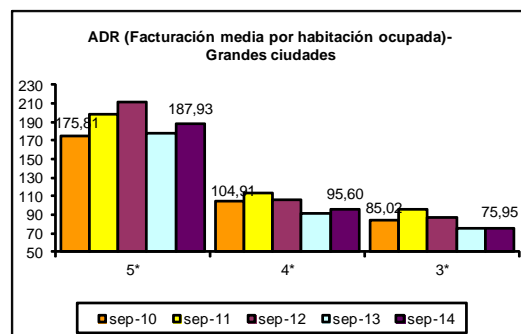


Zona	5*			4*			3*		
	sep-13	sep-14	Variación	sep-13	sep-14	Variación	sep-13	sep-14	Variación
Barcelona	190,26	198,53	4,35	104,04	100,08	-3,81	84,02	81,37	-3,15
Bilbao	ND	ND	ND	52,04	62,56	20,22	55,86	59,06	6,73
Madrid	103,12	144,14	39,78	55,08	72,54	31,70	48,25	53,58	11,05
Málaga	ND	ND	ND	73,32	79,02	7,77	50,73	58,43	15,18
Sevilla	114,93	141,13	22,80	53,76	62,09	15,49	48,71	56,70	16,40
Valencia	99,72	114,13	14,45	41,97	44,62	6,31	31,64	32,52	2,78
Zaragoza	ND	ND	ND	27,13	24,92	-8,15	27,03	29,99	10,95

Fuente: INE

5) ADR (Facturación media por habitación ocupada)

	5*	4*	3*
sep-10	175,81	104,91	85,02
sep-11	198,65	113,54	95,5
sep-12	212,14	106,93	87,99
sep-13	177,70	92,26	75,95
sep-14	187,93	95,60	75,95



Zona	5*			4*			3*		
	sep-13	sep-14	Variación	sep-13	sep-14	Variación	sep-13	sep-14	Variación
Barcelona	221,97	227,66	2,56	123,70	116,93	-5,47	99,63	92,90	-6,75
Bilbao	ND	ND	ND	70,02	77,40	10,54	69,27	71,79	3,64
Madrid	158,40	170,86	7,87	77,61	91,01	17,27	68,04	67,71	-0,49
Málaga	ND	ND	ND	84,79	89,11	5,09	57,58	62,73	8,94
Sevilla	154,62	183,69	18,80	71,50	75,75	5,94	70,99	74,54	5,00
Valencia	132,19	145,67	10,20	63,43	62,02	-2,22	47,95	56,54	17,91
Zaragoza	ND	ND	ND	55,98	50,02	-10,65	43,77	46,81	6,95

Fuente: INE

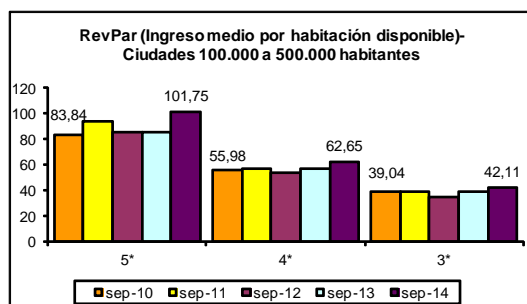


CIUDADES

(De 100.000 a 500.000 habitantes)

6) RevPar (Ingreso medio por habitación disponible)

	5*	4*	3*
sep-10	83,84	55,98	39,04
sep-11	93,53	56,62	38,70
sep-12	85,36	53,91	35,35
sep-13	85,12	56,56	39,33
sep-14	101,75	62,65	42,11

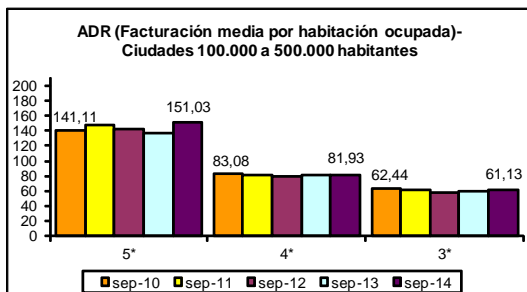


Zona	5*			4*			3*		
	sep-13	sep-14	Variación	sep-13	sep-14	Variación	sep-13	sep-14	Variación
Ciudades medias	85,12	101,75	19,54	56,56	62,65	10,77	39,33	42,41	7,83

Fuente: INE

7) ADR (Facturación media por habitación ocupada)

	5*	4*	3*
sep-10	141,11	83,08	62,44
sep-11	147,98	81,06	61,14
sep-12	142,23	79,11	57,87
sep-13	137,11	80,57	58,91
sep-14	151,03	81,93	61,13



Zona	5*			4*			3*		
	sep-13	sep-14	Variación	sep-13	sep-14	Variación	sep-13	sep-14	Variación
Ciudades medias	137,11	151,03	10,15	80,57	81,93	1,69	58,91	61,13	3,77

Fuente: INE

Las ciudades englobadas en esta categoría son:

Albacete, Alcalá de Henares, Algeciras, Alicante, Almería, Badajoz, Burgos, Cádiz, Cartagena, Castellón de la Plana, Córdoba, Coruña, San Sebastián, Elche, Gijón, Granada, Huelva, Jaén, Jerez de la Frontera, León, Logroño, Llérida, Marbella, Murcia, Orense, Oviedo, Palma de Mallorca, Las Palmas de Gran Canaria, Pamplona, Reus, Salamanca, La Laguna, Sta. Cruz de Tenerife, Santander, Tarragona, Torrevieja, Valladolid, Vigo y Vitoria.



Zonas Turísticas

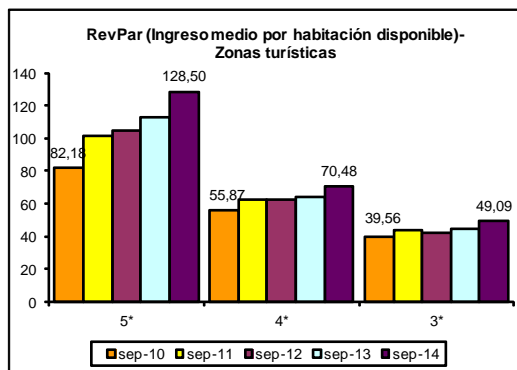
Con municipios de más de 1.000 plazas hoteleras

8) RevPar (Ingreso medio por habitación disponible)

	5*	4*	3*
sep-10	82,18	55,87	39,56
sep-11	101,05	62,58	43,85
sep-12	104,78	62,14	42,39
sep-13	113,10	64,10	44,47
sep-14	128,50	70,48	49,09

Zona	5*			4*			3*		
	sep-13	sep-14	Variación	sep-13	sep-14	Variación	sep-13	sep-14	Variación
Arco mediterráneo	117,00	107,70	-7,98	56,71	70,49	24,30	43,78	45,07	2,95
Canarias	101,70	118,50	16,48	61,82	66,77	8,01	35,82	40,85	13,95
Costa andaluza	93,38	116,60	24,82	63,25	65,44	3,46	45,47	52,14	14,67
España Verde	95,85	108,70	13,38	56,82	66,12	16,37	34,51	35,89	4,00
Islas Baleares	151,20	147,50	-2,41	81,13	85,36	5,21	53,00	64,55	21,79
Zona interior	72,66	83,72	15,22	41,65	45,92	10,25	34,42	37,07	7,70

Fuente: INE



9) ADR (Facturación media por habitación ocupada)

	5*	4*	3*
sep-10	129,13	74,86	54,66
sep-11	145,87	79,65	57,94
sep-12	149,43	79,67	56,60
sep-13	155,20	80,68	58,67
sep-14	164,50	85,37	62,78

Zona	5*			4*			3*		
	sep-13	sep-14	Variación	sep-13	sep-14	Variación	sep-13	sep-14	Variación
Arco mediterráneo	182,50	171,80	-5,87	69,05	83,96	21,59	54,78	56,96	3,98
Canarias	132,20	148,20	12,11	74,53	77,85	4,45	49,13	52,29	6,43
Costa andaluza	142,90	162,40	13,70	83,41	82,40	-1,21	61,50	65,67	6,78
España Verde	149,60	173,60	16,04	82,81	88,99	7,46	60,04	60,41	0,62
Islas Baleares	181,40	174,90	-3,54	88,55	93,33	5,40	61,55	73,51	19,43
Zona interior	112,80	117,90	4,49	64,87	66,13	1,94	56,09	57,46	2,44

Fuente: INE

