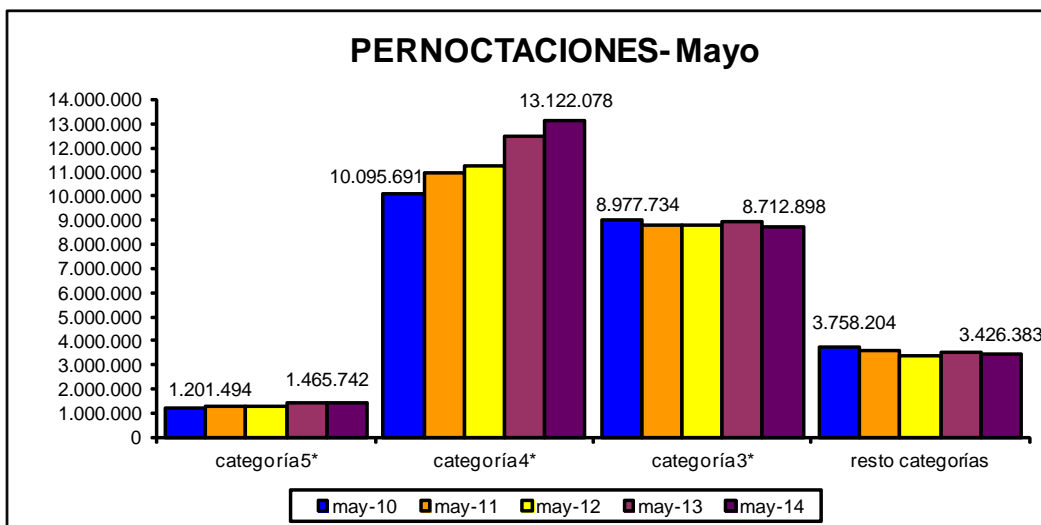




1) Número de Pernoctaciones

Categoría	Número de pernoctaciones			Comparativa mismo mes año anterior			Comparativa últimos 12 meses		
	Total	Residentes en España	Residentes en el extranjero	Total	Residentes en España	Residentes en el extranjero	Total	Residentes en España	Residentes en el extranjero
TOTAL	26.727.101	8.527.489	18.199.612	1,40	4,03	0,21	3,61	1,93	4,54
HOTELES: Estrellas									
Cinco	1.465.742	273.967	1.191.775	2,59	0,11	3,18	2,71	-4,88	5,04
Cuatro	13.122.078	3.800.286	9.321.792	5,03	7,09	4,21	6,92	3,70	8,51
Tres	8.712.898	2.669.709	6.043.189	-2,15	-1,16	-2,58	0,09	0,88	-0,31
Resto de categorías	3.426.383	1.783.528	1.642.856	-3,00	6,57	-11,62	1,26	1,07	1,48

Fuente: INE





CEHAT Hotel Monitor

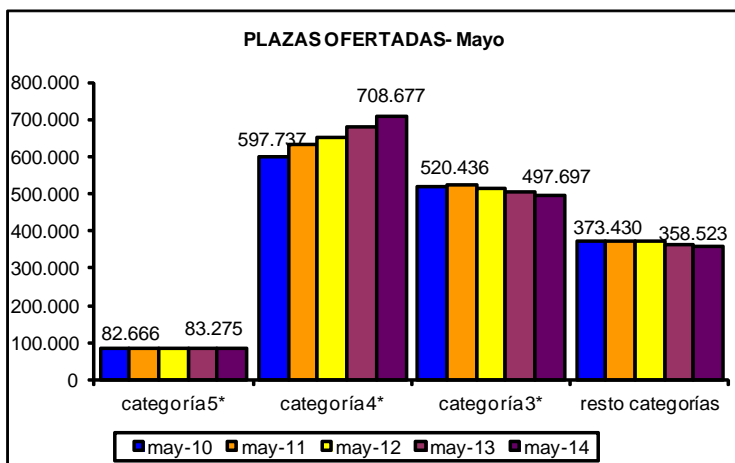
MAYO 2014



2) Nº de Plazas Ofertadas

Categoría	Número de plazas ofertadas	Comparativa mismo mes año anterior	Comparativa últimos doce meses
TOTAL	1.648.173	0,56	0,01
HOTELES: Estrellas			
Cinco	83.275	-0,43	-3,41
Cuatro	708.677	3,83	2,94
Tres	497.697	-1,79	-1,53
Resto de categorías	358.523	-2,07	-2,44

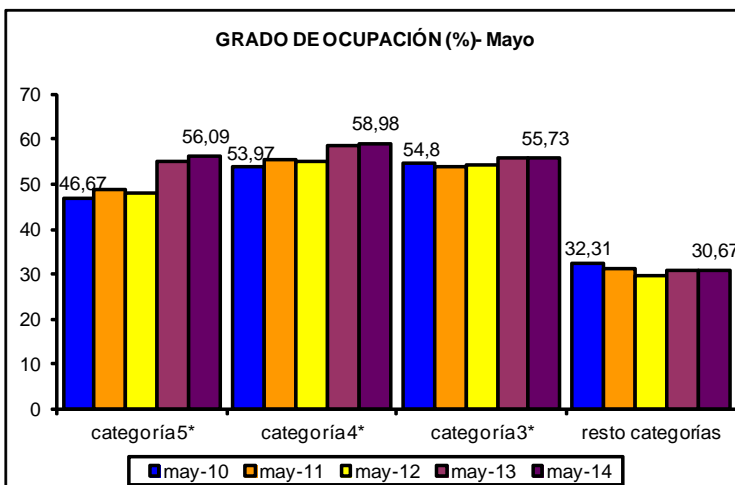
Fuente: INE



3) Grado de ocupación por plazas

Categoría	Grado de ocupación por plazas	Comparativa mismo mes año anterior	Comparativa últimos doce meses
TOTAL	51,69	1,12	3,65
HOTELES: Estrellas			
Cinco	56,09	2,88	6,10
Cuatro	58,98	1,24	3,77
Tres	55,73	0,07	1,79
Resto de categorías	30,67	-0,05	4,12

Fuente: INE





CIUDADES

(de más de 500.000 habitantes)

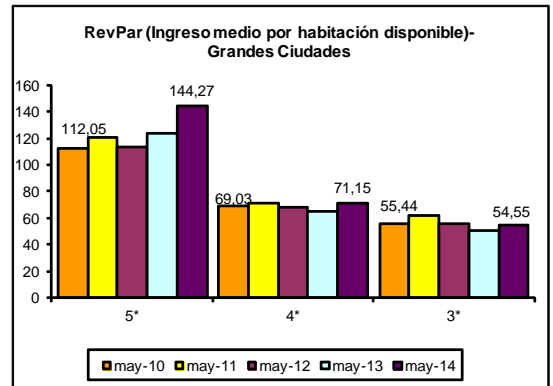
(Barcelona, Bilbao, Madrid, Málaga, Sevilla, Valencia y Zaragoza)

4) RevPar (Ingreso medio por habitación disponible)

	5*	4*	3*
may-10	112,05	69,03	55,44
may-11	121,20	70,82	61,69
may-12	113,60	67,80	55,99
may-13	123,52	65,01	51,01
may-14	144,27	71,15	54,55

Zona	5*			4*			3*		
	may-13	may-14	Variación	may-13	may-14	Variación	may-13	may-14	Variación
Barcelona	180,41	186,03	3,12	92,71	96,26	3,83	74,23	72,67	-2,10
Bilbao	ND	ND	ND	45,57	50,34	10,47	37,33	48,68	30,40
Madrid	101,38	130,64	28,86	53,84	61,90	14,97	43,62	46,08	5,64
Málaga	ND	ND	ND	59,60	67,71	13,61	42,26	48,17	13,98
Sevilla	120,02	178,24	48,51	61,43	74,99	22,07	54,85	62,26	13,51
Valencia	100,47	96,57	-3,88	40,54	45,90	13,22	32,97	29,27	-11,22
Zaragoza	ND	ND	ND	30,38	27,48	-9,55	24,76	26,13	5,53

Fuente: INE

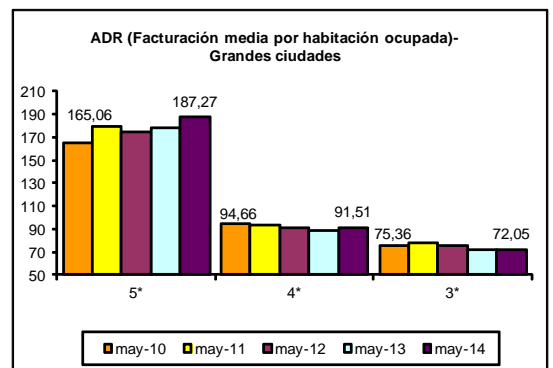


5) ADR (Facturación media por habitación ocupada)

	5*	4*	3*
may-10	165,06	94,66	75,36
may-11	179,05	93,15	78,32
may-12	174,92	91,60	75,72
may-13	177,82	89,24	71,73
may-14	187,27	91,51	72,05

Zona	5*			4*			3*		
	may-13	may-14	Variación	may-13	may-14	Variación	may-13	may-14	Variación
Barcelona	215,49	233,90	8,54	10,61	114,79	3,78	91,23	89,00	-2,44
Bilbao	ND	ND	ND	69,60	71,96	3,39	62,85	65,55	4,30
Madrid	158,12	169,55	7,23	80,09	80,86	0,96	66,07	60,98	-7,70
Málaga	ND	ND	ND	82,14	86,71	5,56	54,48	55,32	1,54
Sevilla	185,10	221,76	19,81	78,50	89,36	14,34	72,73	78,62	8,10
Valencia	138,78	125,19	-9,79	65,65	67,42	2,70	51,47	55,90	8,61
Zaragoza	ND	ND	ND	59,98	50,59	-15,66	44,17	45,27	2,49

Fuente: INE





CIUDADES

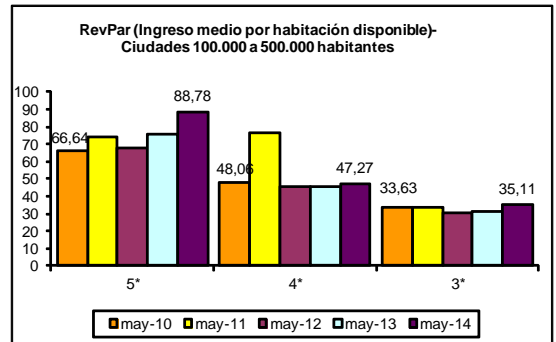
(De 100.000 a 500.000 habitantes)

6) RevPar (Ingreso medio por habitación disponible)

	5*	4*	3*
may-10	66,64	48,06	33,63
may-11	73,82	76,34	33,78
may-12	67,86	45,57	30,80
may-13	75,50	45,91	31,60
may-14	88,78	47,27	35,11

Zona	5*			4*			3*		
	may-13	may-14	Variación	may-13	may-14	Variación	may-13	may-14	Variación
Ciudades medias	75,50	88,78	17,59	45,91	47,27	2,96	31,60	35,11	11,11

Fuente: INE

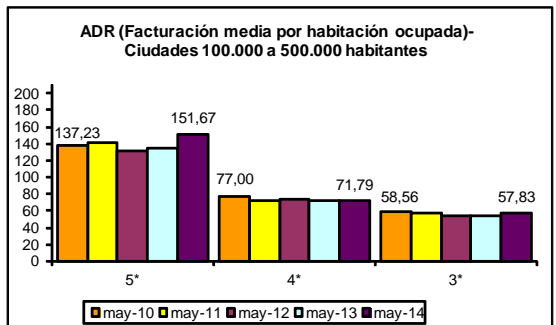


7) ADR (Facturación media por habitación ocupada)

	5*	4*	3*
may-10	137,23	77,00	58,56
may-11	140,42	72,38	57,08
may-12	131,86	73,34	54,84
may-13	135,12	72,45	53,68
may-14	151,67	71,79	57,83

Zona	5*			4*			3*		
	may-13	may-14	Variación	may-13	may-14	Variación	may-13	may-14	Variación
Ciudades medias	135,12	151,67	12,25	72,45	71,79	-0,91	53,68	57,83	7,73

Fuente: INE



Las ciudades englobadas en esta categoría son:

Albacete, Alcalá de Henares, Algeciras, Alicante, Almería, Badajoz, Burgos, Cádiz, Cartagena, Castellón de la Plana, Córdoba, Coruña, San Sebastián, Elche, Gijón, Granada, Huelva, Jaén, Jerez de la Frontera, León, Logroño, Lérida, Marbella, Murcia, Orense, Oviedo, Palma de Mallorca, Las Palmas de Gran Canaria, Pamplona, Reus, Salamanca, La Laguna, Sta. Cruz de Tenerife, Santander, Tarragona, Torrevieja, Valladolid, Vigo y Vitoria.



Zonas Turísticas

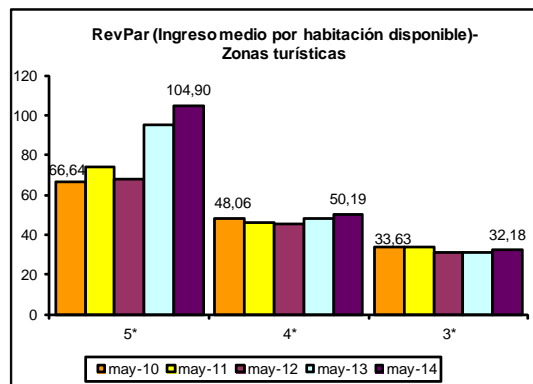
Con municipios de más de 1.000 plazas hoteleras

8) RevPar (Ingreso medio por habitación disponible)

	5*	4*	3*
may-10	66,64	48,06	33,63
may-11	73,82	46,34	33,78
may-12	67,86	45,57	30,80
may-13	95,23	48,25	30,95
may-14	104,90	50,19	32,18

Zona	5*			4*			3*		
	may-13	may-14	Variación	may-13	may-14	Variación	may-13	may-14	Variación
Arco mediterráneo	64,73	67,77	4,70	35,43	36,89	4,12	25,49	24,15	-5,26
Canarias	90,54	96,29	6,35	49,43	53,09	7,40	29,83	33,66	12,84
Costa andaluza	72,11	95,29	32,15	41,17	41,65	117,00	31,83	33,36	4,81
España Verde	73,93	73,55	-0,51	37,49	39,21	4,59	22,40	22,91	2,28
Islas Baleares	98,27	91,27	-7,12	51,97	49,31	-5,12	29,32	30,23	3,10
Zona interior	65,91	82,87	25,73	41,73	45,14	8,17	32,87	36,69	11,62

Fuente: INE



9) ADR (Facturación media por habitación ocupada)

	5*	4*	3*
may-10	137,23	77,00	58,56
may-11	140,42	72,38	57,08
may-12	131,86	73,34	54,84
may-13	149,00	71,16	50,08
may-14	156,70	73,61	52,21

Zona	5*			4*			3*		
	may-13	may-14	Variación	may-13	may-14	Variación	may-13	may-14	Variación
Arco mediterráneo	144,80	137,50	-5,03	53,89	58,08	7,78	42,07	42,61	1,28
Canarias	128,90	136,90	6,21	70,31	73,66	4,76	45,97	50,67	10,22
Costa andaluza	143,00	165,40	15,72	67,90	69,31	2,08	51,93	53,88	3,76
España Verde	146,00	157,10	7,60	71,53	70,22	-1,83	53,54	51,60	-3,62
Islas Baleares	154,50	152,30	-1,41	69,30	70,67	1,98	46,14	48,98	6,16
Zona interior	116,70	125,60	7,57	67,77	69,20	2,11	56,37	59,60	5,73

Fuente: INE

