



# CEHAT Hotel Monitor

Marzo 2014

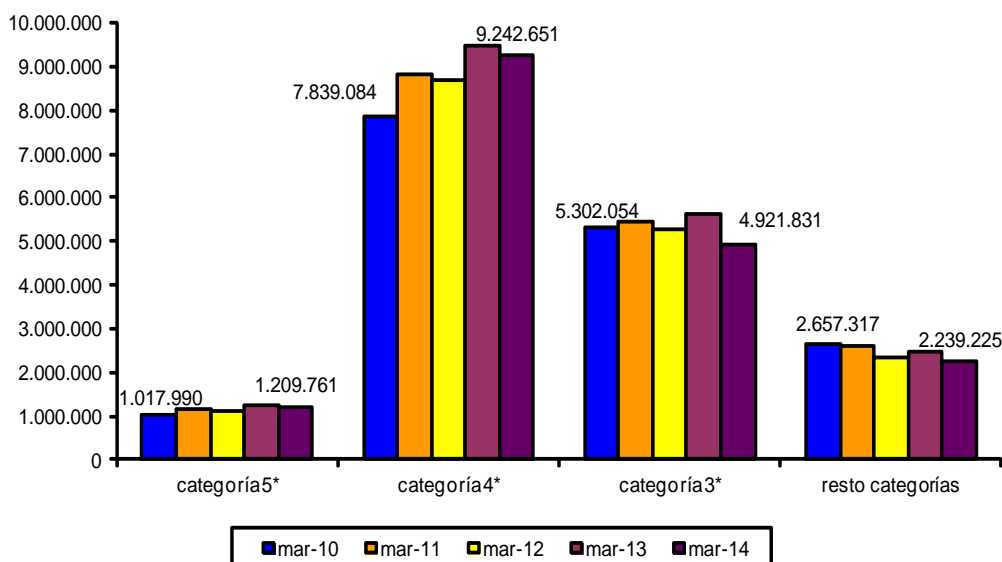


## 1) Número de Pernoctaciones

Categoría	Número de pernoctaciones			Comparativa mismo mes año anterior			Comparativa últimos 12 meses		
	Total	Residentes en España	Residentes en el extranjero	Total	Residentes en España	Residentes en el extranjero	Total	Residentes en España	Residentes en el extranjero
<b>TOTAL</b>	<b>17.613.468</b>	<b>6.990.538</b>	<b>10.622.930</b>	<b>-6,39</b>	<b>-16,18</b>	<b>1,40</b>	<b>2,17</b>	<b>-2,00</b>	<b>4,53</b>
<b>HOTELES: Estrellas</b>									
Cinco	1.209.761	226.816	982.946	-4,20	-26,17	2,87	1,55	-9,38	5,05
Cuatro	9.242.651	3.053.168	6.189.483	-2,52	-12,86	3,54	5,54	-0,11	8,39
Tres	4.921.831	2.322.688	2.599.142	-12,05	-19,57	-4,03	-1,22	-2,46	-0,59
Resto de categorías	2.239.225	1.387.866	851.359	-9,53	-15,43	2,07	-0,69	-3,83	3,19

Fuente: INE

### PERNOCTACIONES-Marzo





# CEHAT Hotel Monitor

Marzo 2014

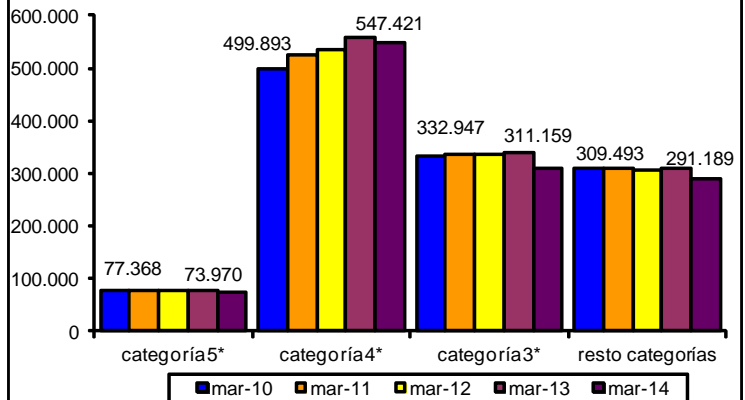


## 2) Nº de Plazas Ofertadas

Categoría	Número de plazas ofertadas	Comparativa mismo mes año anterior	Comparativa últimos doce meses
<b>TOTAL</b>	<b>1.223.738</b>	<b>-4,81</b>	<b>-0,32</b>
<b>HOTELES: Estrellas</b>			
Cinco	73.970	-4,27	-4,16
Cuatro	547.421	-1,97	2,62
Tres	311.159	-8,67	-1,95
Resto de categorías	291.189	-5,80	-2,51

Fuente: INE

## PLAZAS OFERTADAS- Marzo

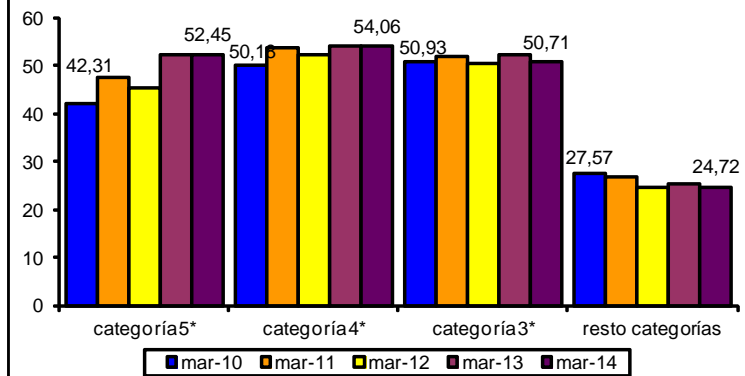


## 3) Grado de ocupación por plazas

Categoría	Grado de ocupación por plazas	Comparativa mismo mes año anterior	Comparativa últimos doce meses
<b>TOTAL</b>	<b>46,13</b>	<b>-1,20</b>	<b>2,48</b>
<b>HOTELES: Estrellas</b>			
Cinco	52,45	0,58	5,65
Cuatro	54,06	-0,17	2,74
Tres	50,71	-3,00	0,82
Resto de categorías	24,72	-3,74	1,97

Fuente: INE

## GRADO DE OCUPACIÓN (%)- Marzo





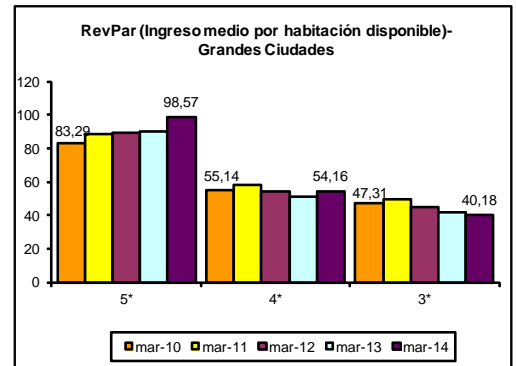
## CIUDADES

(de más de 500.000 habitantes)

(Barcelona, Bilbao, Madrid, Málaga, Sevilla, Valencia y Zaragoza)

### 4) RevPar (Ingreso medio por habitación disponible)

	5*	4*	3*
mar-10	83,29	55,14	47,31
mar-11	88,06	58,44	49,34
mar-12	89,17	53,87	44,76
mar-13	89,67	51,39	41,38
mar-14	98,57	54,16	40,18

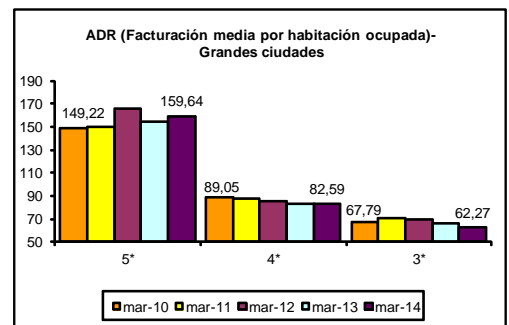


Zona	5*			4*			3*		
	mar-13	mar-14	Variación	mar-13	mar-14	Variación	mar-13	mar-14	Variación
Barcelona	116,74	112,21	-3,88	65,15	68,22	4,71	50,21	51,49	2,55
Bilbao	ND	ND	ND	45,57	35,60	-21,88	39,40	30,41	-22,82
Madrid	82,79	98,51	18,99	46,52	53,39	14,77	38,26	38,31	0,13
Málaga	ND	ND	ND	49,80	49,63	-0,34	35,27	36,96	4,79
Sevilla	66,33	86,26	30,05	45,01	40,85	-9,24	45,95	37,80	-17,74
Valencia	76,87	82,09	6,79	42,68	40,48	-5,15	30,34	27,18	-10,42
Zaragoza	ND	ND	ND	26,10	22,50	-13,79	24,40	20,39	-16,43

Fuente: INE

### 5) ADR (Facturación media por habitación ocupada)

	5*	4*	3*
mar-10	149,22	89,05	67,79
mar-11	149,92	87,76	70,2
mar-12	165,58	85,31	69,50
mar-13	154,11	83,30	66,61
mar-14	159,64	82,59	62,27



Zona	5*			4*			3*		
	mar-13	mar-14	Variación	mar-13	mar-14	Variación	mar-13	mar-14	Variación
Barcelona	180,51	179,37	-0,63	97,98	96,76	-1,25	74,66	71,04	-4,85
Bilbao	ND	ND	ND	71,32	69,31	-2,82	63,45	59,30	-6,54
Madrid	146,09	154,83	5,98	78,65	78,97	0,41	64,98	57,98	-10,77
Málaga	ND	ND	ND	82,38	78,13	-5,16	53,63	50,29	-6,23
Sevilla	190,48	155,38	-18,43	73,21	68,58	-6,32	73,28	61,04	-16,70
Valencia	127,43	132,70	4,14	69,93	69,02	-1,30	52,16	56,99	9,26
Zaragoza	ND	ND	ND	54,94	57,64	4,91	46,04	44,67	-2,98

Fuente: INE

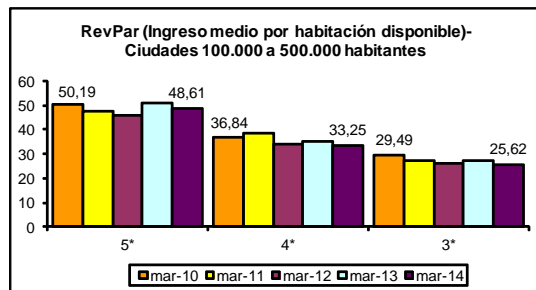


## CIUDADES

(De 100.000 a 500.000 habitantes)

### 6) RevPar (Ingreso medio por habitación disponible)

	5*	4*	3*
mar-10	50,19	36,84	29,49
mar-11	47,33	38,35	27,11
mar-12	45,70	33,88	25,86
mar-13	50,90	34,85	27,05
mar-14	48,61	33,25	25,62

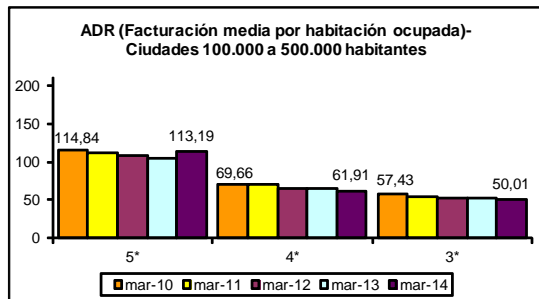


Zona	5*			4*			3*		
	mar-13	mar-14	Variación	mar-13	mar-14	Variación	mar-13	mar-14	Variación
Ciudades medias	50,90	48,61	-4,50	34,85	33,25	-4,59	27,05	25,62	-5,29

Fuente: INE

### 7) ADR (Facturación media por habitación ocupada)

	5*	4*	3*
mar-10	114,84	69,66	57,43
mar-11	111,86	69,9	53,63
mar-12	107,99	65,80	51,91
mar-13	105,09	65,26	52,02
mar-14	113,19	61,91	50,01



Zona	5*			4*			3*		
	mar-13	mar-14	Variación	mar-13	mar-14	Variación	mar-13	mar-14	Variación
Ciudades medias	105,09	113,19	7,71	65,26	61,91	-5,13	52,02	50,01	-3,86

Fuente: INE

### Las ciudades englobadas en esta categoría son:

Albacete, Alcalá de Henares, Algeciras, Alicante, Almería, Badajoz, Burgos, Cádiz, Cartagena, Castellón de la Plana, Córdoba, Coruña, San Sebastián, Elche, Gijón, Granada, Huelva, Jaén, Jerez de la Frontera, León, Logroño, Lérida, Marbella, Murcia, Orense, Oviedo, Palma de Mallorca, Las Palmas de Gran Canaria, Pamplona, Reus, Salamanca, La Laguna, Sta. Cruz de Tenerife, Santander, Tarragona, Torrevieja, Valladolid, Vigo y Vitoria.



## Zonas Turísticas

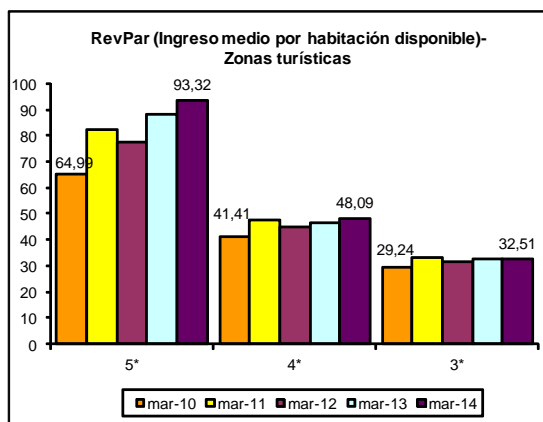
Con municipios de más de 1.000 plazas hoteleras

### 8) RevPar (Ingreso medio por habitación disponible)

	5*	4*	3*
mar-10	64,99	41,41	29,24
mar-11	82,13	47,75	33,42
mar-12	77,34	44,98	31,69
mar-13	87,91	46,35	32,64
mar-14	93,32	48,09	32,51

Zona	5*			4*			3*		
	mar-13	mar-14	Variación	mar-13	mar-14	Variación	mar-13	mar-14	Variación
Arco mediterráneo	51,35	38,10	-25,80	29,41	28,64	-2,62	24,75	22,53	-8,97
Canarias	119,90	129,00	7,56	68,16	73,05	7,17	41,83	46,85	12,00
Costa andaluza	47,16	50,29	6,64	31,32	31,59	0,86	24,19	22,86	-5,50
España Verde	42,38	33,24	-21,57	30,38	27,31	-10,11	23,59	16,94	-28,19
Islas Baleares	70,35	58,47	-16,89	34,93	37,27	6,70	29,69	24,72	-16,74
Zona interior	53,80	58,66	9,03	38,45	33,74	-12,25	31,13	27,23	-12,53

Fuente: INE



### 9) ADR (Facturación media por habitación ocupada)

	5*	4*	3*
mar-10	131,65	69,82	48,62
mar-11	136,75	73,05	51,34
mar-12	145,27	72,31	51,45
mar-13	145,94	74,56	52,74
mar-14	151,38	73,91	51,26

Zona	5*			4*			3*		
	mar-13	mar-14	Variación	mar-13	mar-14	Variación	mar-13	mar-14	Variación
Arco mediterráneo	138,60	121,00	-12,66	55,36	51,10	-7,70	44,83	40,01	-10,75
Canarias	151,60	156,10	2,96	84,26	84,94	0,81	52,09	53,91	3,49
Costa andaluza	122,70	126,00	2,73	60,01	57,15	-4,77	43,40	42,38	-2,35
España Verde	120,40	124,80	3,62	67,94	63,33	-6,79	60,96	48,94	-19,72
Islas Baleares	129,20	136,20	5,39	62,25	62,37	0,19	41,43	39,89	-3,72
Zona interior	113,80	123,40	8,47	69,84	67,17	-3,82	58,41	56,91	-2,57

Fuente: INE

