



CEHAT Hotel Monitor

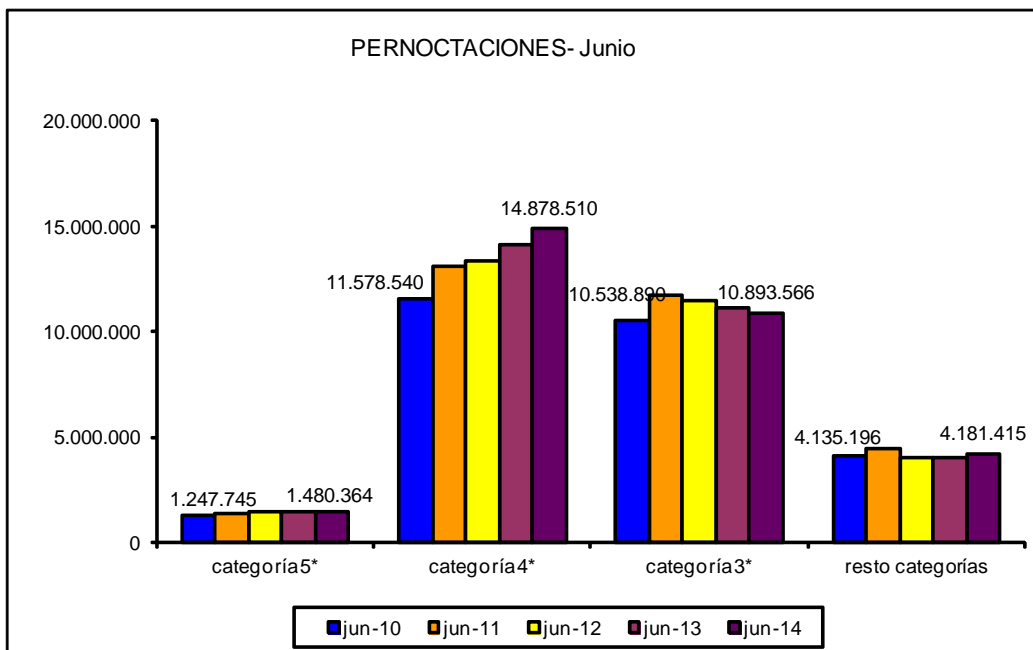
JUNIO 2014



1) Número de Pernoctaciones

Categoría	Número de pernoctaciones			Comparativa mismo mes año anterior			Comparativa últimos 12 meses		
	Total	Residentes en España	Residentes en el extranjero	Total	Residentes en España	Residentes en el extranjero	Total	Residentes en España	Residentes en el extranjero
TOTAL	31.433.855	9.733.026	21.700.829	2,03	4,02	1,16	3,64	2,66	4,18
HOTELES: Estrellas									
Cinco	1.480.364	310.578	1.169.786	1,00	0,73	1,07	2,63	-4,08	4,66
Cuatro	14.878.510	4.388.108	10.490.402	5,60	6,25	5,33	6,92	4,62	8,04
Tres	10.893.566	3.049.361	7.844.205	-2,52	1,51	-4,00	0,06	1,36	-0,59
Resto de categorías	4.181.415	1.984.979	2.196.436	2,54	3,68	1,54	1,49	1,72	1,21

Fuente: INE

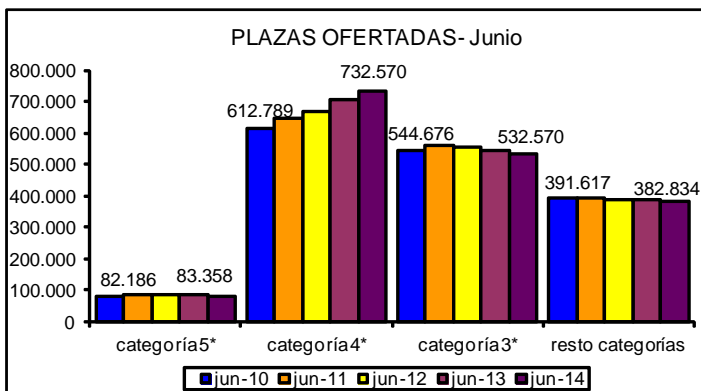




2) Nº de Plazas Ofertadas

Categoría	Número de plazas ofertadas	Comparativa mismo mes año anterior	Comparativa últimos doce meses
TOTAL	1.731.332	0,77	0,01
HOTELES: Estrellas			
Cinco	83.358	-1,13	-3,18
Cuatro	732.570	4,05	2,91
Tres	532.570	-2,10	-1,55
Resto de categorías	382.834	-0,77	-2,42

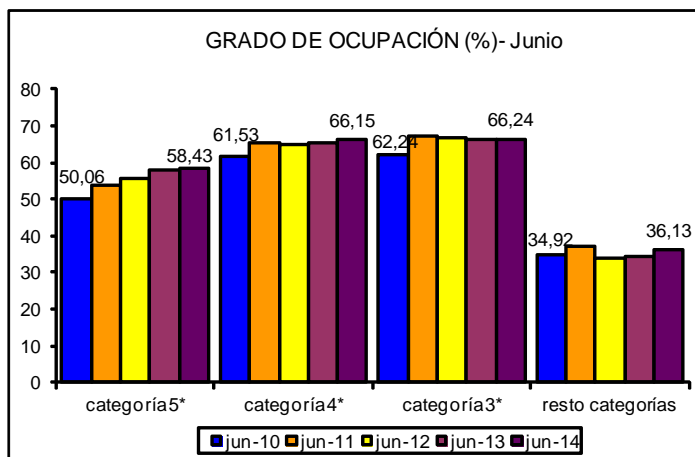
Fuente: INE



3) Grado de ocupación por plazas

Categoría	Grado de ocupación por plazas	Comparativa mismo mes año anterior	Comparativa últimos doce meses
TOTAL	59,17	1,91	3,75
HOTELES: Estrellas			
Cinco	58,43	1,95	5,76
Cuatro	66,15	1,77	3,85
Tres	66,24	0,58	1,90
Resto de categorías	36,13	4,56	4,48

Fuente: INE





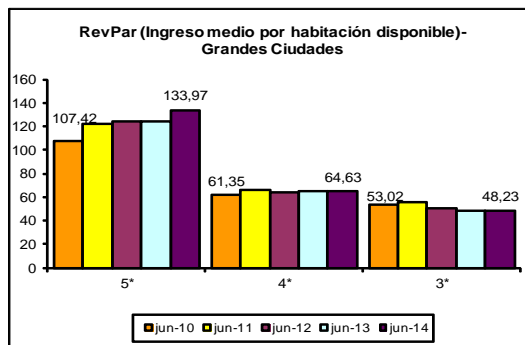
CIUDADES

(de más de 500.000 habitantes)

(Barcelona, Bilbao, Madrid, Málaga, Sevilla, Valencia y Zaragoza)

4) RevPar (Ingreso medio por habitación disponible)

	5*	4*	3*
jun-10	107,42	61,35	53,02
jun-11	121,88	66,40	55,86
jun-12	124,54	64,31	50,42
jun-13	123,95	64,47	48,81
jun-14	133,97	64,63	48,23

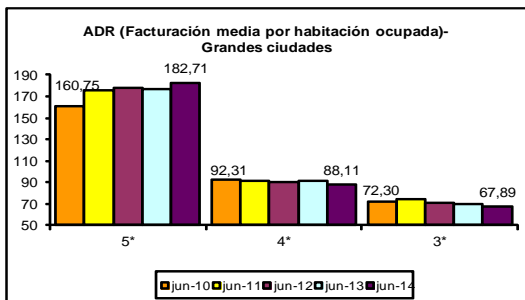


Zona	5*			4*			3*		
	jun-13	jun-14	Variación	jun-13	jun-14	Variación	jun-13	jun-14	Variación
Barcelona	189,10	172,04	-9,02	99,34	89,77	9,63	71,84	66,55	-7,36
Bilbao	ND	ND	ND	68,24	73,76	8,09	64,42	67,74	5,15
Madrid	115,53	123,70	7,07	58,58	56,47	-3,60	48,02	41,41	-13,77
Málaga	ND	ND	ND	61,33	66,31	8,12	44,75	45,47	1,61
Sevilla	94,09	104,93	11,52	44,71	48,52	8,52	37,57	43,44	15,62
Valencia	109,72	127,94	16,61	43,36	47,68	9,96	35,52	27,16	-16,48
Zaragoza	ND	ND	ND	24,17	26,26	8,65	19,46	22,54	15,83

Fuente: INE

5) ADR (Facturación media por habitación ocupada)

	5*	4*	3*
jun-10	160,75	92,31	72,30
jun-11	175,96	91,71	74,59
jun-12	178,26	89,97	71,22
jun-13	176,83	91,63	70,10
jun-14	182,71	88,11	67,89



Zona	5*			4*			3*		
	jun-13	jun-14	Variación	jun-13	jun-14	Variación	jun-13	jun-14	Variación
Barcelona	225,78	222,76	-1,34	115,77	111,23	-3,92	88,16	82,50	-6,42
Bilbao	ND	ND	ND	68,24	73,76	8,09	64,42	67,74	5,15
Madrid	161,41	164,55	1,95	82,39	80,32	-2,51	67,14	57,99	-13,63
Málaga	ND	ND	ND	81,03	836,87	3,50	53,40	56,11	5,07
Sevilla	166,99	173,63	3,98	68,60	67,19	-2,06	63,45	66,42	4,68
Valencia	141,58	154,85	9,37	67,64	66,48	-1,71	50,85	54,47	7,20
Zaragoza	ND	ND	ND	53,11	52,41	-1,32	43,06	42,98	-0,19

Fuente: INE



CIUDADES

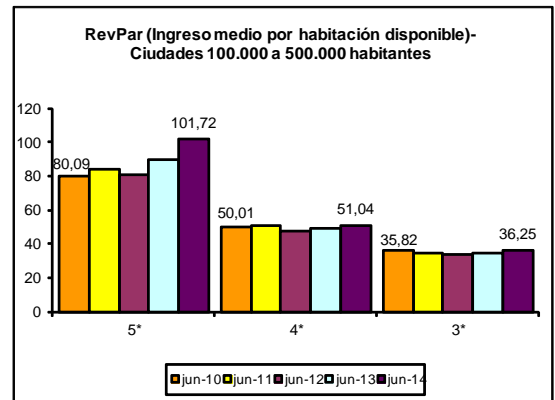
(De 100.000 a 500.000 habitantes)

6) RevPar (Ingreso medio por habitación disponible)

	5*	4*	3*
jun-10	80,09	50,01	35,82
jun-11	84,18	51,07	34,85
jun-12	81,08	47,36	33,43
jun-13	89,40	49,07	34,57
jun-14	101,72	51,04	36,25

Zona	5*			4*			3*		
	jun-13	jun-14	Variación	jun-13	jun-14	Variación	jun-13	jun-14	Variación
Ciudades medias	89,40	101,72	13,78	49,07	51,04	4,01	34,57	36,25	4,86

Fuente: INE

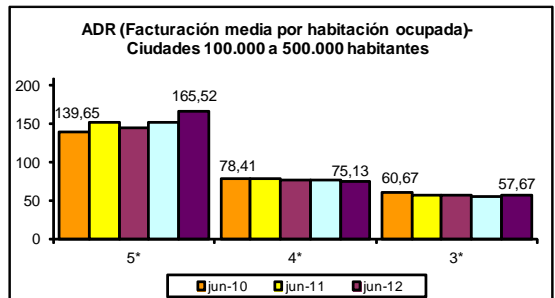


7) ADR (Facturación media por habitación ocupada)

	5*	4*	3*
jun-10	139,65	78,41	60,67
jun-11	151,22	77,84	57,86
jun-12	145,42	76,42	56,80
jun-13	152,67	75,98	55,01
jun-14	165,52	75,13	57,67

Zona	5*			4*			3*		
	jun-13	jun-14	Variación	jun-13	jun-14	Variación	jun-13	jun-14	Variación
Ciudades medias	152,67	165,52	8,42	75,98	75,13	-1,12	55,01	57,67	4,84

Fuente: INE



Las ciudades englobadas en esta categoría son:

Albacete, Alcalá de Henares, Algeciras, Alicante, Almería, Badajoz, Burgos, Cádiz, Cartagena, Castellón de la Plana, Córdoba, Coruña, San Sebastián, Elche, Gijón, Granada, Huelva, Jaén, Jerez de la Frontera, León, Logroño, Llérida, Marbella, Murcia, Orense, Oviedo, Palma de Mallorca, Las Palmas de Gran Canaria, Pamplona, Reus, Salamanca, La Laguna, Sta. Cruz de Tenerife, Santander, Tarragona, Torrevieja, Valladolid, Vigo y Vitoria.



Zonas Turísticas

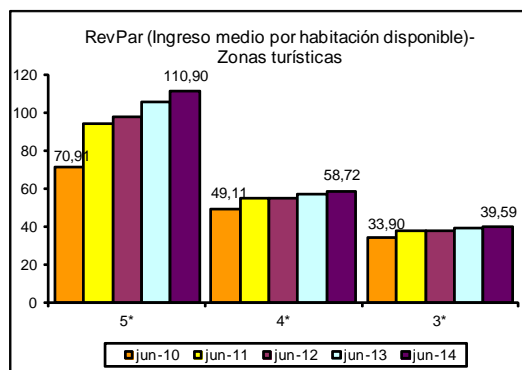
Con municipios de más de 1.000 plazas hoteleras

8) RevPar (Ingreso medio por habitación disponible)

	5*	4*	3*
jun-10	70,91	49,11	33,90
jun-11	93,74	54,50	37,98
jun-12	97,68	54,64	38,10
jun-13	105,50	56,83	39,18
jun-14	110,90	58,72	39,59

Zona	5*			4*			3*		
	jun-13	jun-14	Variación	jun-13	jun-14	Variación	jun-13	jun-14	Variación
Arco mediterráneo	76,56	83,69	9,31	49,53	51,84	4,66	39,37	37,23	-5,44
Canarias	87,01	86,92	-0,10	53,04	57,15	7,75	32,09	37,52	16,92
Costa andaluza	107,40	123,00	14,50	51,97	56,11	7,97	36,23	39,56	9,19
España Verde	85,82	92,44	7,71	44,10	46,67	5,83	24,82	26,70	7,57
Islas Baleares	139,10	156,80	12,66	73,20	74,78	2,16	48,19	48,35	0,33
Zona interior	61,54	69,96	13,68	37,04	39,37	6,29	29,45	31,05	5,33

Fuente: INE



9) ADR (Facturación media por habitación ocupada)

	5*	4*	3*
jun-10	123,53	71,56	50,64
jun-11	148,51	74,73	54,41
jun-12	154,16	75,45	54,84
jun-13	156,80	77,02	55,15
jun-14	158,70	78,43	56,17

Zona	5*			4*			3*		
	jun-13	jun-14	Variación	jun-13	jun-14	Variación	jun-13	jun-14	Variación
Arco mediterráneo	151,00	151,00	-0,01	65,27	69,25	6,10	53,60	52,42	-2,20
Canarias	130,80	123,40	-5,61	70,99	73,30	3,25	44,99	50,11	11,38
Costa andaluza	161,30	179,90	11,54	77,33	80,50	4,10	55,90	60,02	7,37
España Verde	153,40	159,80	4,21	74,47	74,23	-0,32	53,43	53,13	-0,56
Islas Baleares	174,60	196,00	12,28	82,60	84,69	2,53	56,87	59,94	5,40
Zona interior	115,90	117,40	1,28	64,40	64,33	-0,11	54,33	55,12	1,45

Fuente: INE

