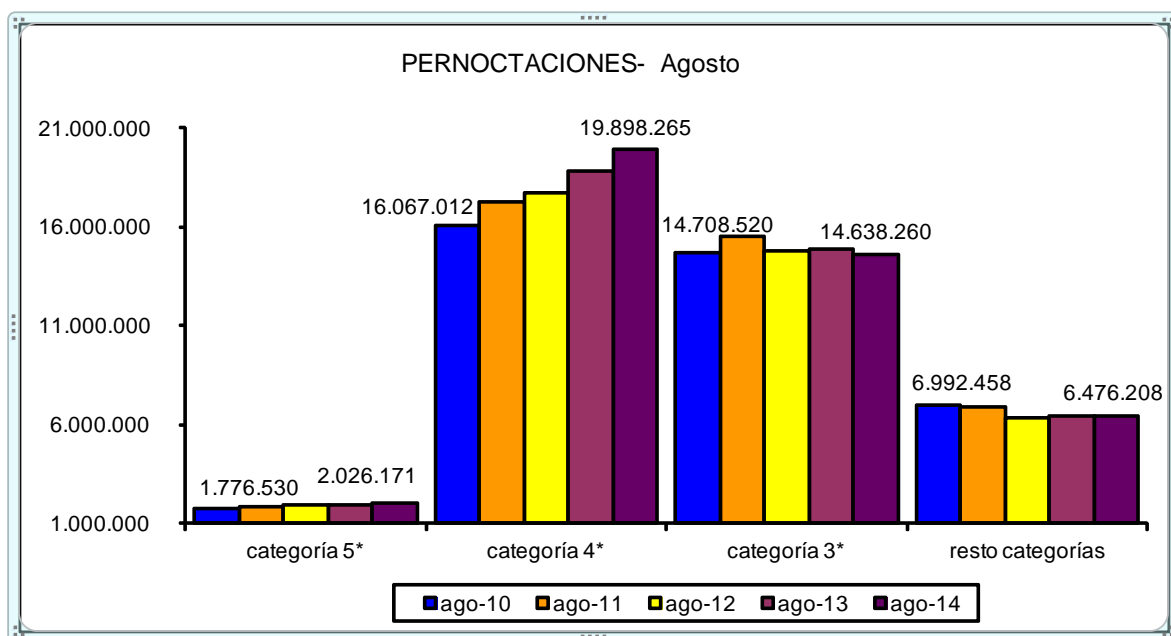




1) Número de Pernoctaciones

Categoría	Número de pernoctaciones			Comparativa mismo mes año anterior			Comparativa últimos 12 meses		
	Total	Residentes en España	Residentes en el extranjero	Total	Residentes en España	Residentes en el extranjero	Total	Residentes en España	Residentes en el extranjero
TOTAL	43.038.904	16.443.828	26.595.076	2,72	3,57	2,19	3,43	3,29	3,50
HOTELES: Estrellas									
Cinco	2.026.171	556.848	1.469.323	6,41	3,76	7,45	3,72	-0,45	4,93
Cuatro	19.898.265	7.555.602	12.342.663	5,68	5,12	6,02	6,64	5,47	7,21
Tres	14.638.260	4.885.739	9.752.521	-0,85	2,25	-2,33	-0,37	1,86	-1,50
Resto de categorías	6.476.208	3.445.640	3.030.569	1,13	2,11	0,04	1,29	1,57	0,97

Fuente: INE





CEHAT Hotel Monitor

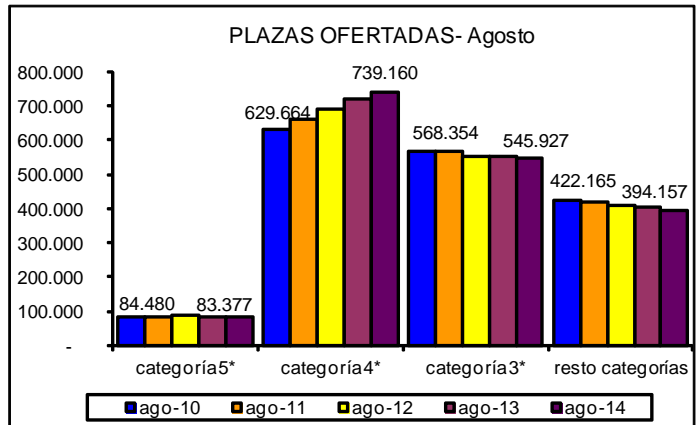
AGOSTO 2014



2) Nº de Plazas Ofertadas

Categoría	Número de plazas ofertadas	Comparativa mismo mes año anterior	Comparativa últimos doce meses
TOTAL	1.762.620	0,31	-0,06
HOTELES: Estrellas			
Cinco	83.377	0,41	-2,34
Cuatro	739.160	2,89	2,63
Tres	545.927	-1,08	-1,65
Resto de categorías	394.157	-2,43	-2,37

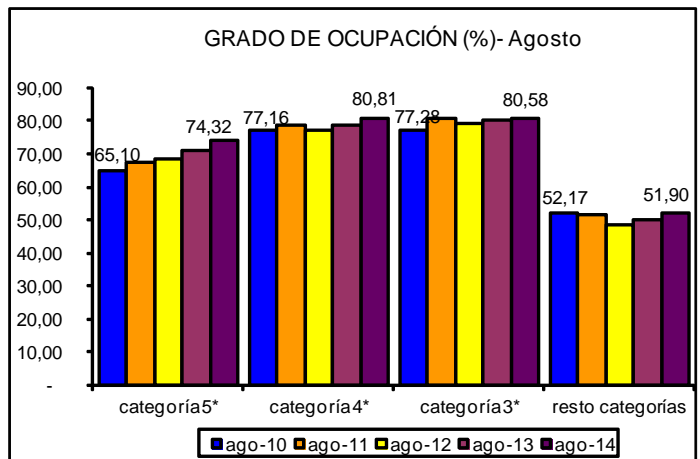
Fuente: INE



3) Grado de ocupación por plazas

Categoría	Grado de ocupación por plazas	Comparativa mismo mes año anterior	Comparativa últimos doce meses
TOTAL	73,97	2,82	3,79
HOTELES: Estrellas			
Cinco	74,32	4,74	6,00
Cuatro	80,81	2,84	3,98
Tres	80,58	1,26	2,00
Resto de categorías	51,90	4,03	4,11

Fuente: INE





CIUDADES

(de más de 500.000 habitantes)

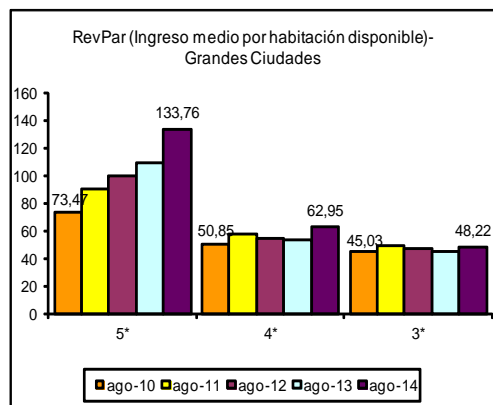
(Barcelona, Bilbao, Madrid, Málaga, Sevilla, Valencia y Zaragoza)

4) RevPar (Ingreso medio por habitación disponible)

	5*	4*	3*
ago-10	73,47	50,85	45,03
ago-11	90,28	57,93	49,64
ago-12	99,87	55,35	47,02
ago-13	109,83	53,96	45,51
ago-14	133,76	62,95	48,22

Zona	5*			4*			3*		
	ago-13	ago-14	Variación	ago-13	ago-14	Variación	ago-13	ago-14	Variación
Barcelona	183,26	222,29	21,30	88,70	102,46	15,51	74,68	76,97	3,07
Bilbao	ND	ND	ND	55,39	64,78	16,95	54,70	56,17	2,69
Madrid	59,00	68,05	15,34	32,71	37,04	13,24	29,77	33,35	12,03
Málaga	ND	ND	ND	81,47	92,28	13,27	56,89	78,83	38,57
Sevilla	74,75	81,41	8,91	29,95	40,00	33,56	20,44	28,39	38,89
Valencia	115,43	ND	ND	46,31	44,32	-4,30	37,34	35,70	-4,39
Zaragoza	ND	ND	ND	15,66	22,37	42,85	16,91	20,72	22,53

Fuente: INE

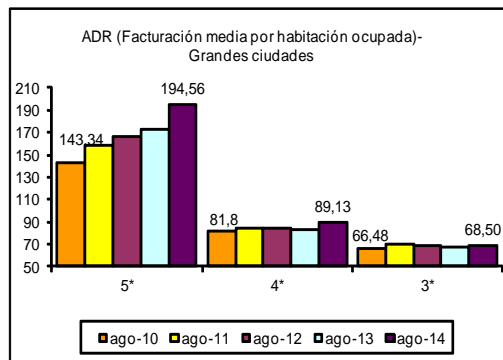


5) ADR (Facturación media por habitación ocupada)

	5*	4*	3*
ago-10	143,34	81,8	66,48
ago-11	159,04	84,06	70,08
ago-12	166,69	83,83	68,25
ago-13	172,58	83,61	66,98
ago-14	194,56	89,13	68,50

Zona	5*			4*			3*		
	ago-13	ago-14	Variación	ago-13	ago-14	Variación	ago-13	ago-14	Variación
Barcelona	209,16	246,68	17,94	102,16	113,43	11,03	84,28	85,77	1,77
Bilbao	ND	ND	ND	71,21	76,83	7,89	69,38	67,05	-3,36
Madrid	141,15	140,56	-0,42	69,15	69,14	-0,01	54,11	54,85	1,37
Málaga	ND	ND	ND	94,68	104,28	10,14	66,69	83,18	24,73
Sevilla	124,94	132,52	6,07	58,98	62,42	5,83	49,48	54,02	9,18
Valencia	151,88	ND	ND	63,89	59,97	-6,14	49,37	54,00	9,38
Zaragoza	ND	ND	ND	51,29	53,05	3,43	41,32	42,12	1,94

Fuente: INE





CIUDADES

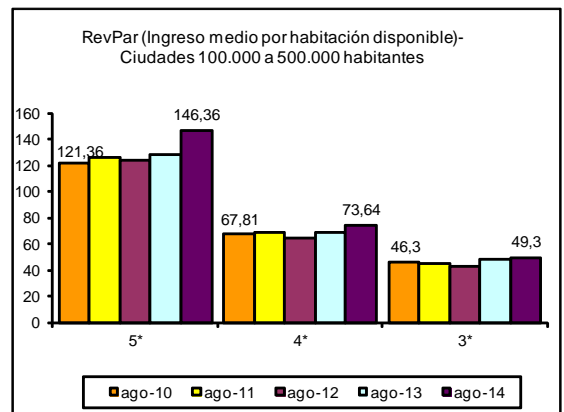
(De 100.000 a 500.000 habitantes)

6) RevPar (Ingreso medio por habitación disponible)

	5*	4*	3*
ago-10	121,36	67,81	46,3
ago-11	125,88	68,82	44,45
ago-12	123,30	63,83	42,69
ago-13	127,83	68,56	48,00
ago-14	146,36	73,64	49,3

Zona	5*			4*			3*		
	ago-13	ago-14	Variación	ago-13	ago-14	Variación	ago-13	ago-14	Variación
Ciudades medias	127,83	146,36	14,50	68,56	73,64	7,41	48,00	49,30	2,71

Fuente: INE

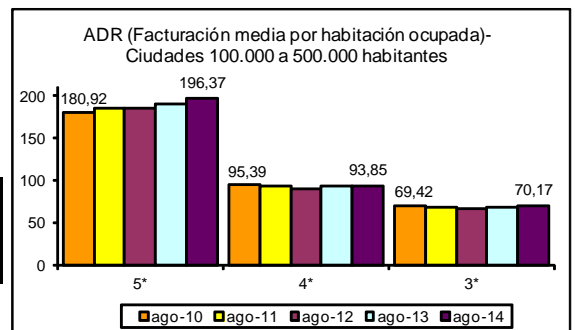


7) ADR (Facturación media por habitación ocupada)

	5*	4*	3*
ago-10	180,92	95,39	69,42
ago-11	185,23	93,67	67,80
ago-12	184,59	89,86	66,29
ago-13	189,72	93,15	67,67
ago-14	196,37	93,85	70,17

Zona	5*			4*			3*		
	ago-13	ago-14	Variación	ago-13	ago-14	Variación	ago-13	ago-14	Variación
Ciudades medias	189,72	196,37	3,51	93,15	93,85	0,75	67,67	70,17	3,69

Fuente: INE



Las ciudades englobadas en esta categoría son:

Albacete, Alcalá de Henares, Algeciras, Alicante, Almería, Badajoz, Burgos, Cádiz, Cartagena, Castellón de la Plana, Córdoba, Coruña, San Sebastián, Elche, Gijón, Granada, Huelva, Jaén, Jerez de la Frontera, León, Logroño, Lérida, Marbella, Murcia, Orense, Oviedo, Palma de Mallorca, Las Palmas de Gran Canaria, Pamplona, Reus, Salamanca, La Laguna, Sta. Cruz de Tenerife, Santander, Tarragona, Torrevieja, Valladolid, Vigo y Vitoria.



Zonas Turísticas

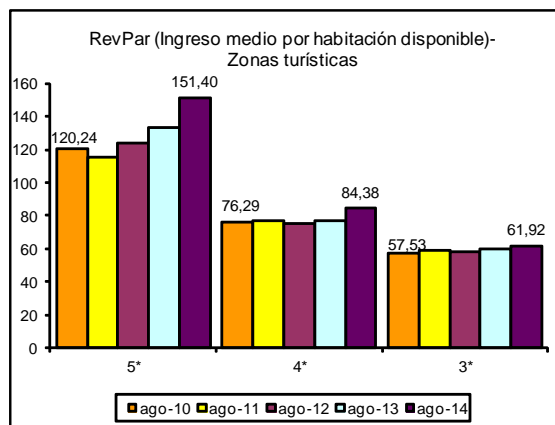
Con municipios de más de 1.000 plazas hoteleras

8) RevPar (Ingreso medio por habitación disponible)

	5*	4*	3*
ago-10	120,24	76,29	57,53
ago-11	115,62	76,90	59,23
ago-12	123,69	75,64	58,34
ago-13	133,60	76,95	60,22
ago-14	151,40	84,38	61,92

Zona	5*			4*			3*		
	ago-13	ago-14	Variación	ago-13	ago-14	Variación	ago-13	ago-14	Variación
Arco mediterráneo	163,10	165,00	1,14	90,06	96,67	7,34	69,67	69,16	-0,73
Canarias	118,40	120,20	1,51	65,65	71,65	9,14	40,19	47,39	17,91
Costa andaluza	182,10	219,70	20,67	98,88	108,10	9,31	72,27	81,11	12,23
España Verde	172,80	181,10	4,83	85,98	93,07	8,25	64,68	65,54	1,33
Islas Baleares	215,30	256,70	19,20	101,40	107,10	5,70	77,19	78,61	1,84
Zona interior	67,74	76,66	13,17	35,42	41,27	16,52	31,57	33,33	5,57

Fuente: INE



9) ADR (Facturación media por habitación ocupada)

	5*	4*	3*
ago-10	169,13	93,68	69,8
ago-11	166,69	94,02	71,79
ago-12	175,37	94,92	72,47
ago-13	181,20	94,95	73,72
ago-14	195,90	100,80	74,85

Zona	5*			4*			3*		
	ago-13	ago-14	Variación	ago-13	ago-14	Variación	ago-13	ago-14	Variación
Arco mediterráneo	198,50	203,30	2,41	100,20	107,90	7,68	78,12	78,28	0,20
Canarias	151,80	149,80	-1,30	78,77	83,10	5,50	51,32	56,14	9,39
Costa andaluza	224,60	257,50	14,65	113,50	122,40	7,87	88,69	94,92	7,02
España Verde	227,60	232,10	1,99	101,70	108,50	6,68	82,53	85,52	3,62
Islas Baleares	245,80	287,60	17,03	107,50	112,80	4,89	82,29	83,91	1,97
Zona interior	112,20	115,00	2,43	61,97	63,43	2,36	54,91	55,29	0,69

Fuente: INE

