



# CEHAT Hotel Monitor

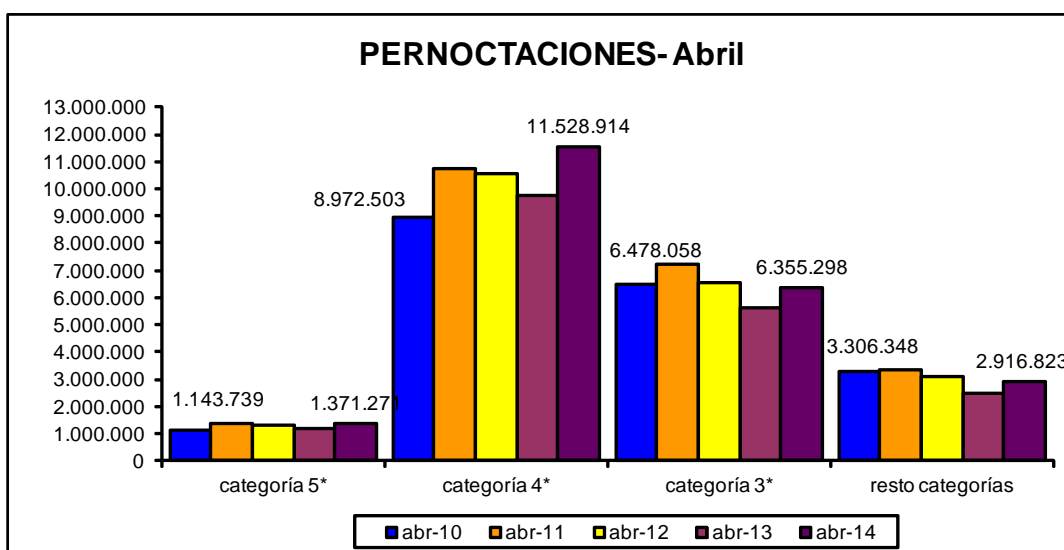
Abril 2014



## 1) Número de Pernoctaciones

Categoría	Número de pernoctaciones			Comparativa mismo mes año anterior			Comparativa últimos 12 meses		
	Total	Residentes en España	Residentes en el extranjero	Total	Residentes en España	Residentes en el extranjero	Total	Residentes en España	Residentes en el extranjero
<b>TOTAL</b>	<b>22.172.306</b>	<b>8.949.776</b>	<b>13.222.530</b>	<b>15,87</b>	<b>24,78</b>	<b>10,52</b>	<b>4,12</b>	<b>1,95</b>	<b>5,33</b>
HOTELES: Estrellas									
Cinco	1.371.271	269.709	1.101.562	14,52	25,21	12,17	3,50	-5,18	6,20
Cuatro	11.528.914	3.983.748	7.545.166	18,42	27,97	13,92	7,51	3,75	9,37
Tres	6.355.298	2.925.632	3.429.666	11,44	20,89	4,47	0,44	1,54	-0,12
Resto de categorías	2.916.823	1.770.685	1.146.137	16,68	24,35	6,53	1,89	0,14	4,01

Fuente: INE





# CEHAT Hotel Monitor

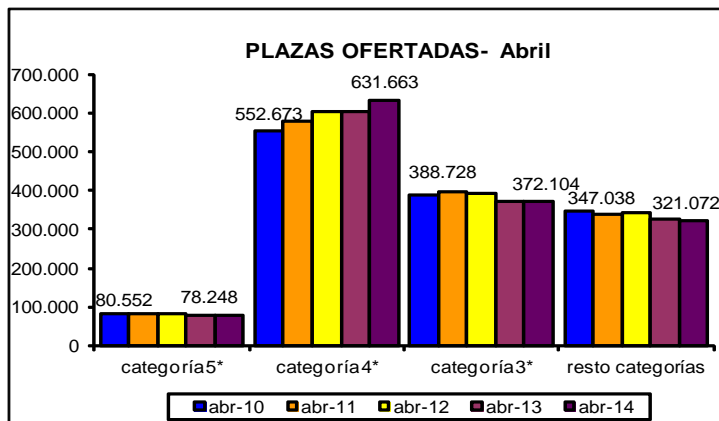
Abril 2014



## 2) Nº de Plazas Ofertadas

Categoría	Número de plazas ofertadas	Comparativa mismo mes año anterior	Comparativa últimos doce meses
<b>TOTAL</b>	<b>1.403.086</b>	<b>0,98</b>	<b>-0,01</b>
HOTELES: Estrellas			
Cinco	78.248	-0,86	-3,66
Cuatro	631.663	4,27	2,97
Tres	372.104	-0,95	-1,60
Resto de categorías	321.072	-2,45	-2,36

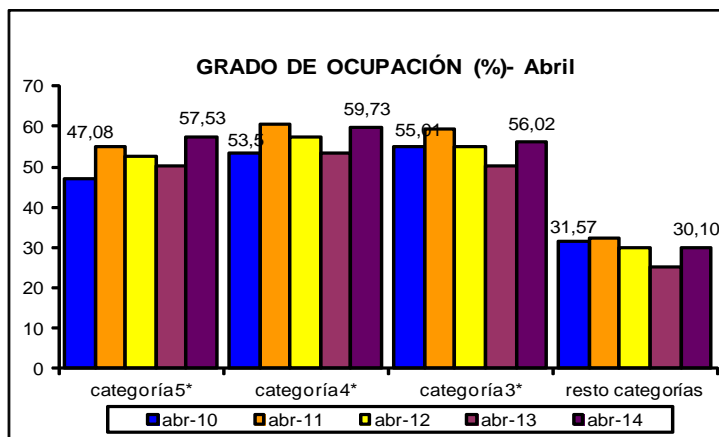
Fuente: INE



## 3) Grado de ocupación por plazas

Categoría	Grado de ocupación por plazas	Comparativa mismo mes año anterior	Comparativa últimos doce meses
<b>TOTAL</b>	<b>51,84</b>	<b>14,08</b>	<b>4,10</b>
HOTELES: Estrellas			
Cinco	57,53	15,20	7,14
Cuatro	59,73	12,66	4,26
Tres	56,02	11,97	2,15
Resto de categorías	30,10	19,55	4,51

Fuente: INE





## CIUDADES

(de más de 500.000 habitantes)

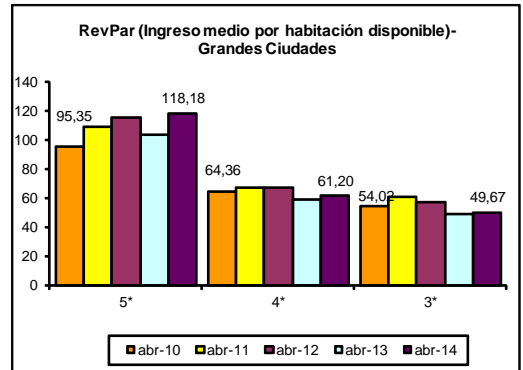
(Barcelona, Bilbao, Madrid, Málaga, Sevilla, Valencia y Zaragoza)

### 4) RevPar (Ingreso medio por habitación disponible)

	5*	4*	3*
abr-10	95,35	64,36	54,02
abr-11	108,89	66,49	60,31
abr-12	115,39	66,95	56,89
abr-13	103,46	59,08	48,33
abr-14	118,18	61,20	49,67

Zona	5*			4*			3*		
	abr-13	abr-14	Variación	abr-13	abr-14	Variación	abr-13	abr-14	Variación
Barcelona	152,61	150,59	-1,32	79,40	78,08	-1,66	63,77	62,94	-1,30
Bilbao	ND	ND	ND	45,72	40,06	-12,38	42,93	37,62	-12,37
Madrid	93,00	104,44	12,30	51,23	53,14	3,73	43,14	42,46	-1,58
Málaga	ND	ND	ND	57,06	72,19	26,52	40,87	47,84	17,05
Sevilla	128,48	ND	ND	62,49	68,33	9,35	58,14	62,93	8,24
Valencia	93,09	103,69	11,39	40,50	45,02	11,16	30,65	28,06	-8,45
Zaragoza	ND	ND	ND	20,13	24,44	21,41	20,09	23,31	16,03

Fuente: INE

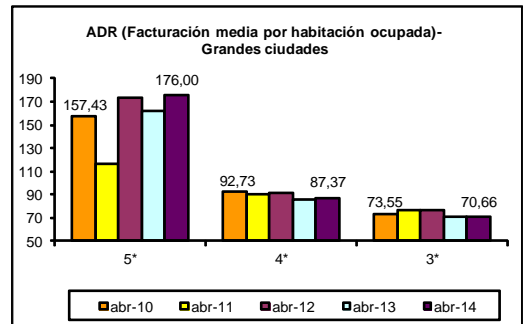


### 5) ADR (Facturación media por habitación ocupada)

	5*	4*	3*
abr-10	157,43	92,73	73,55
abr-11	116,54	90,92	76,28
abr-12	174,03	91,23	77,01
abr-13	161,67	86,19	71,33
abr-14	176,00	87,37	70,66

Zona	5*			4*			3*		
	abr-13	abr-14	Variación	abr-13	abr-14	Variación	abr-13	abr-14	Variación
Barcelona	197,72	203,24	2,79	102,84	102,09	-0,73	83,37	82,55	-0,98
Bilbao	ND	ND	ND	68,72	68,67	-0,07	62,63	62,18	-0,72
Madrid	155,48	161,66	3,97	79,54	80,79	1,57	67,55	59,77	-11,52
Málaga	ND	ND	ND	80,16	88,83	10,82	53,41	60,33	12,96
Sevilla	184,69	ND	ND	82,50	86,84	5,26	81,70	78,84	-3,50
Valencia	133,90	147,80	10,38	65,17	67,88	4,16	52,04	57,84	11,15
Zaragoza	ND	ND	ND	49,32	51,52	4,46	42,68	48,09	12,68

Fuente: INE





## CIUDADES

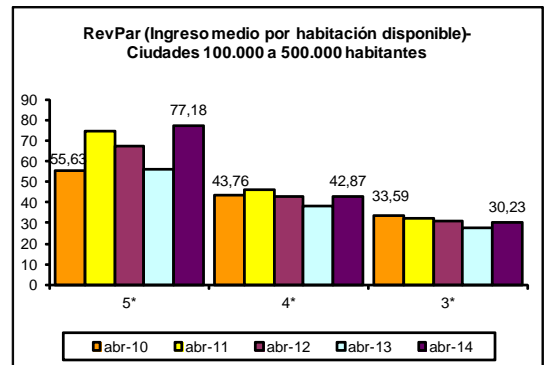
(De 100.000 a 500.000 habitantes)

### 6) RevPar (Ingreso medio por habitación disponible)

	5*	4*	3*
abr-10	55,63	43,76	33,59
abr-11	74,54	45,98	32,28
abr-12	67,22	42,80	31,19
abr-13	55,79	38,32	27,49
abr-14	77,18	42,87	30,23

Zona	5*			4*			3*		
	abr-13	abr-14	Variación	abr-13	abr-14	Variación	abr-13	abr-14	Variación
Ciudades medias	55,79	77,18	38,34	38,32	42,87	11,87	27,49	30,23	9,97

Fuente: INE

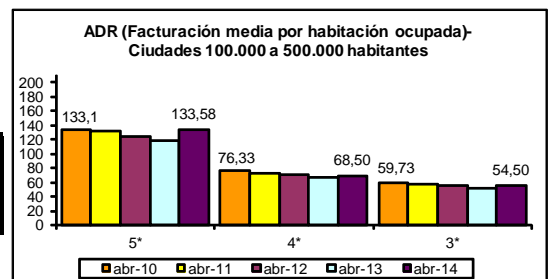


### 7) ADR (Facturación media por habitación ocupada)

	5*	4*	3*
abr-10	133,1	76,33	59,73
abr-11	132,47	72,65	57,44
abr-12	124,78	71,59	55,82
abr-13	118,20	67,11	52,28
abr-14	133,58	68,50	54,50

Zona	5*			4*			3*		
	abr-13	abr-14	Variación	abr-13	abr-14	Variación	abr-13	abr-14	Variación
Ciudades medias	118,20	133,58	13,01	67,11	68,50	2,07	52,28	54,50	4,25

Fuente: INE



### Las ciudades englobadas en esta categoría son:

Albacete, Alcalá de Henares, Algeciras, Alicante, Almería, Badajoz, Burgos, Cádiz, Cartagena, Castellón de la Plana, Córdoba, Coruña, San Sebastián, Elche, Gijón, Granada, Huelva, Jaén, Jerez de la Frontera, León, Logroño, Llérida, Marbella, Murcia, Orense, Oviedo, Palma de Mallorca, Las Palmas de Gran Canaria, Pamplona, Reus, Salamanca, La Laguna, Sta. Cruz de Tenerife, Santander, Tarragona, Torrevieja, Valladolid, Vigo y Vitoria.



## Zonas Turísticas

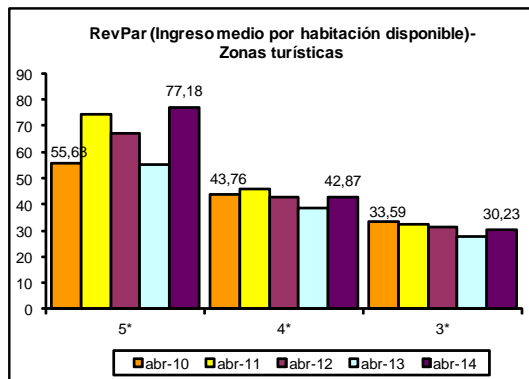
Con municipios de más de 1.000 plazas hoteleras

### 8) RevPar (Ingreso medio por habitación disponible)

	5*	4*	3*
abr-10	55,63	43,76	33,59
abr-11	74,54	45,98	32,28
abr-12	67,22	42,80	31,19
abr-13	55,42	38,46	27,65
abr-14	77,18	42,87	30,23

Zona	5*			4*			3*		
	abr-13	abr-14	Variación	abr-13	abr-14	Variación	abr-13	abr-14	Variación
Arco mediterráneo	52,78	53,35	1,08	30,08	37,20	23,67	23,88	25,75	11,09
Canarias	103,30	117,80	14,01	53,77	62,80	16,79	32,95	40,75	23,67
Costa andaluza	57,71	77,69	34,62	33,52	38,02	13,42	27,70	32,10	15,88
España Verde	41,57	60,40	45,30	31,12	34,69	11,47	18,96	22,22	17,19
Islas Baleares	83,28	95,41	14,57	42,60	45,23	6,17	30,74	30,21	-1,72
Zona interior	57,94	68,19	17,69	37,83	42,12	11,34	29,89	34,52	15,49

Fuente: INE



### 9) ADR (Facturación media por habitación ocupada)

	5*	4*	3*
abr-10	133,11	76,33	59,73
abr-11	132,47	72,65	57,44
abr-12	124,78	71,59	55,82
abr-13	117,67	67,47	53,70
abr-14	133,58	68,50	54,50

Zona	5*			4*			3*		
	abr-13	abr-14	Variación	abr-13	abr-14	Variación	abr-13	abr-14	Variación
Arco mediterráneo	135,60	135,60	-0,04	51,41	58,73	14,24	40,99	42,84	4,51
Canarias	146,50	164,30	12,20	75,98	82,82	9,00	50,75	55,37	9,10
Costa andaluza	131,40	148,20	12,79	60,62	63,76	5,18	47,76	54,78	14,70
España Verde	120,70	137,70	14,13	66,65	69,65	4,50	54,53	52,78	-3,04
Islas Baleares	135,90	150,50	10,71	65,77	65,14	-0,96	43,49	43,01	-1,10
Zona interior	117,90	125,10	6,03	67,79	69,59	2,66	56,93	61,31	7,69

Fuente: INE

